
DE
WERF
BIJ
DE
SLUIS
IN
MUIDEN

DRAAK

ONTWERP STUDIO PIET BOON

ONTWERPEN

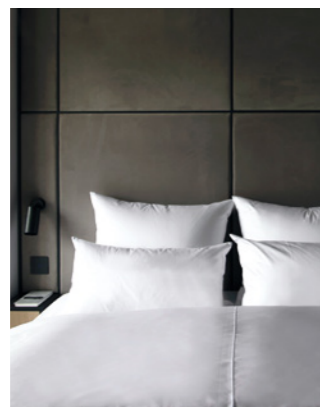
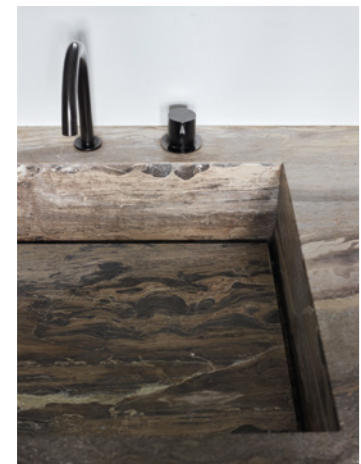
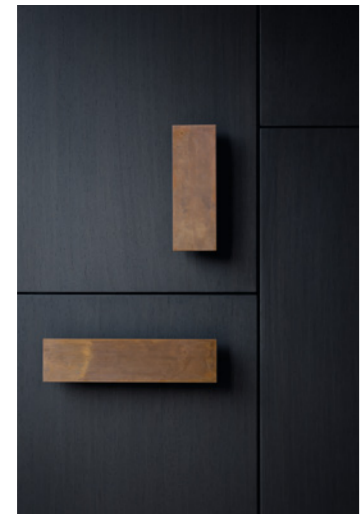
STUDIO
PIETBOON



DE VISIE VAN PIET BOON

Kopers die kiezen voor een woning van de hand van Studio Piet Boon zijn verzekerd van een perfect doordacht en verfijnd ontworpen interieur. Deze woningtypes bieden de ultieme woonbeleving met de onmiskenbare signatuur van de gerenommeerde ontwerpstudio. Bij de keuze behoort tevens exclusief de mogelijkheid om door het ontwerpteam geïnspireerd en geadviseerd te worden voor de inrichting van de woning. Van keuken tot sanitair en meubilair, de experts van Studio Piet Boon staan u bij om uw woning volledig in uw wensen te laten voorzien.



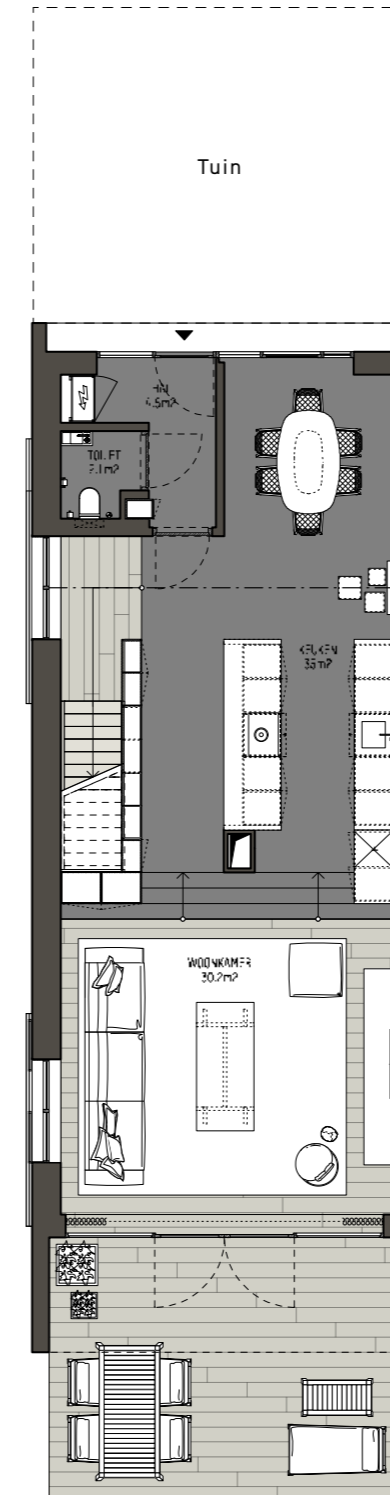


ONTWERP DRAAK

WERFWONING

Het interieur van Draak creëert het echte water- en werfwoning gevoel. De kleuren zijn warm. Beige, donkergrijs en bruin met grijs/blauwe accenten, die perfect aansluiten bij het water. De materialen zijn natuurlijk. Hout, natuursteen, leer en linnen wisselen elkaar af.

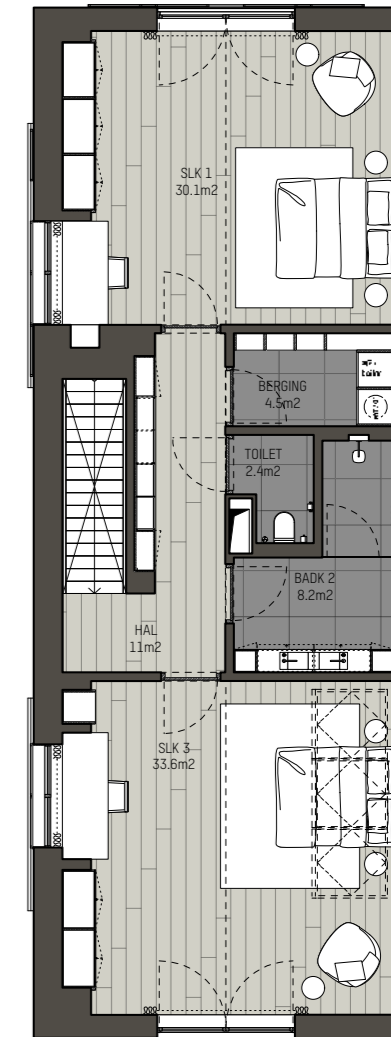
Kenmerkend voor het ontwerp van Draak is de manier waarop is gespeeld met open- en geslotenheid en de focus ligt op het uitzicht over het water. Dit is zelfs vanuit de achterkant van de woning goed te zien. Het grote kookeiland staat in directe verbinding met het zit- en eetgedeelte. De breed opgezette trap speelt met het verschil in hoogte aan de voor- en achterzijde van de woning. Deze trap is ingepakt door een kastenwand die zichtbaar is op iedere etage. Een eyecatcher die door de open en gesloten delen kan worden gebruikt als opslagruimte, maar ook voor een kunstwerk of een extra stylingelement. De master bedroom bevindt zich aan de rustige waterzijde, het kantoor aan het levendige plein. De twee ruim opgezette slaapkamers op de tweede etage hebben allebei een eigen badkamer.



Begane grond



Eerste verdieping



Tweede verdieping



STUDIO PIET BOON



DRAAK

